

**HSLU** Hochschule  
Luzern

**Zur Rolle von  
Holz +  
Kreislaufwirtschaft  
in einer nachhaltigen  
Bioökonomie**

**Dr. Sonja Geier**

Kompetenzzentrum  
Typologie & Planung  
in Architektur (CCTP)

Bioeconomy Austria Summit  
07.11.2023

FH Zentralschweiz



1

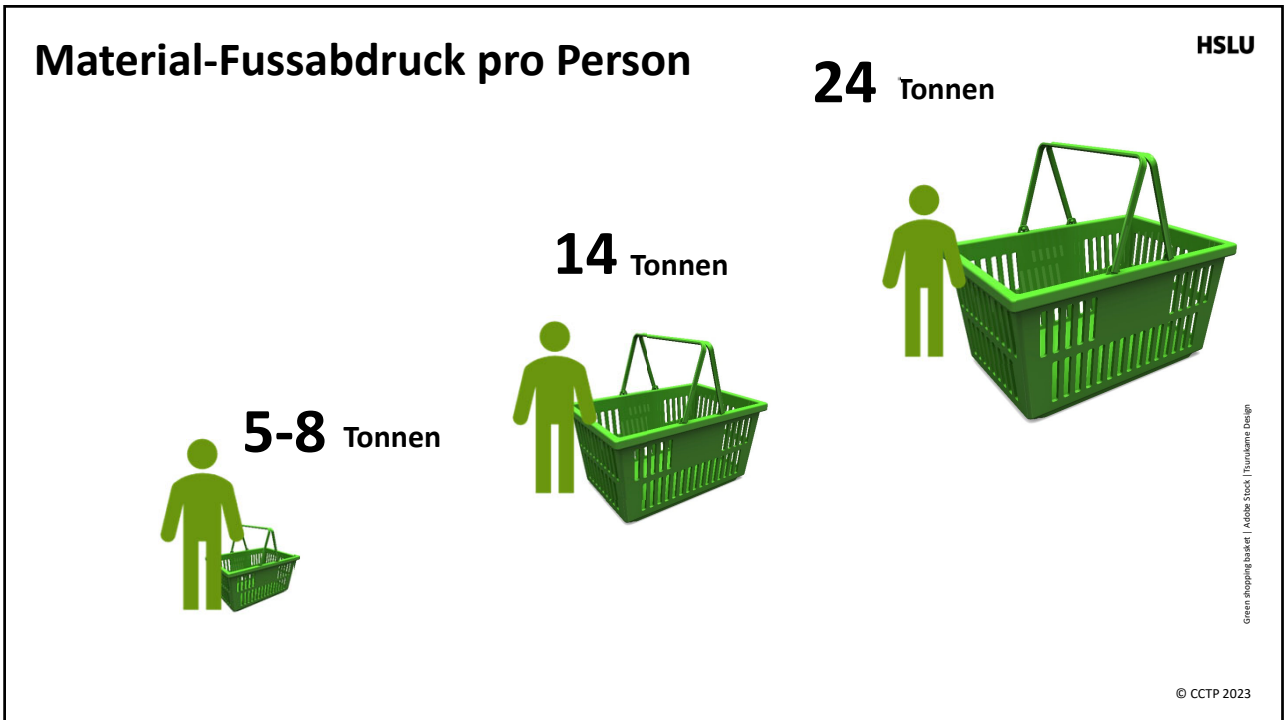
**Wieviel verbrauchen Sie im täglichen Leben?**



2

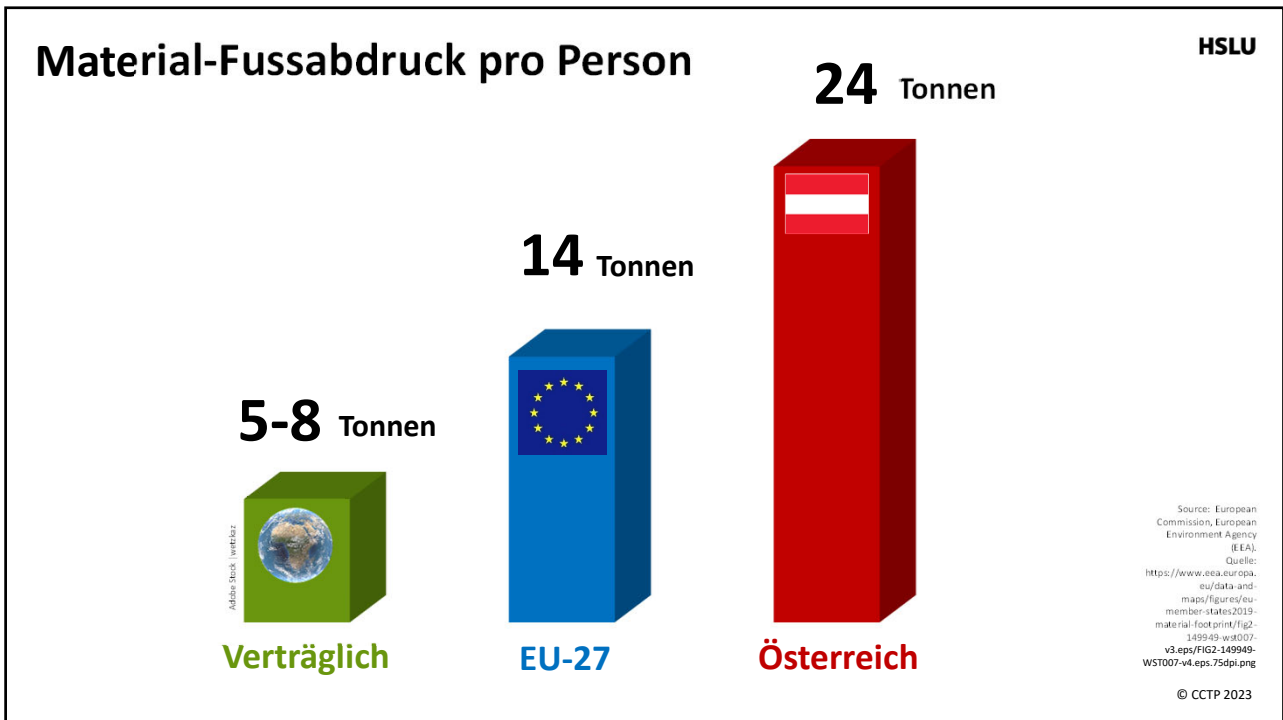


3



4





5

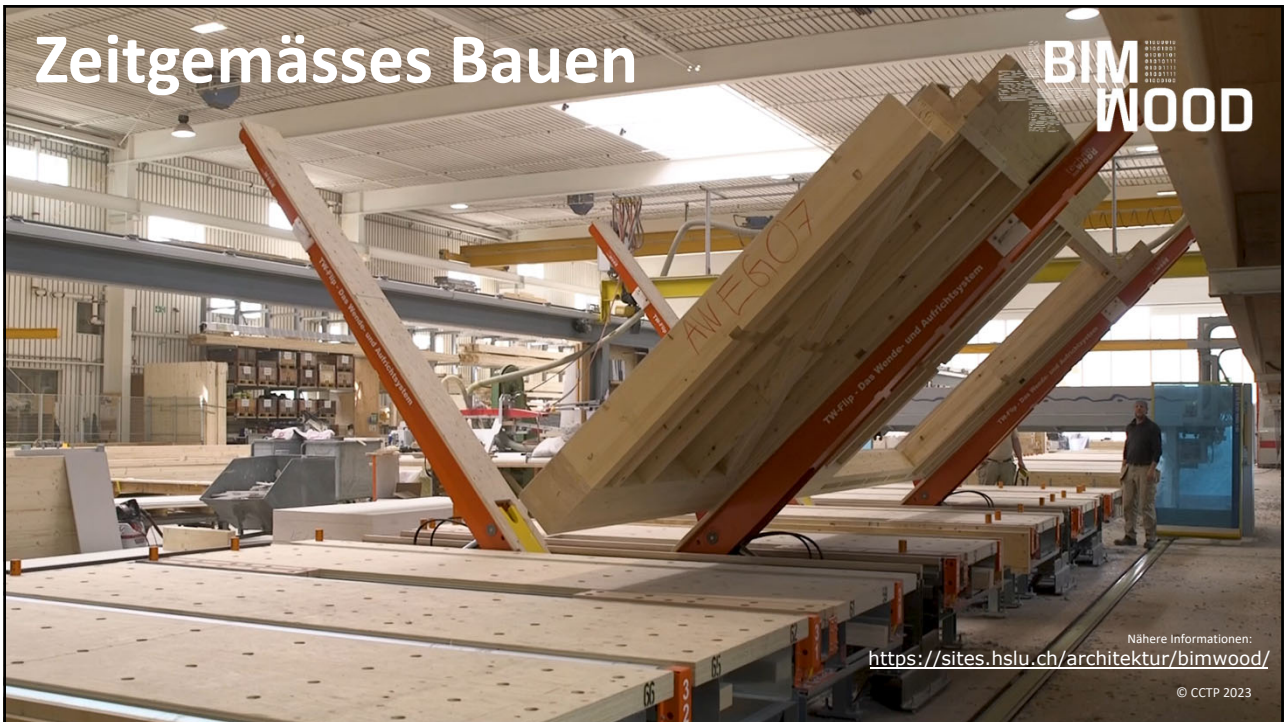


6





7



8



## Bioökonomie

Ziel der Bioökonomie ist es, fossile Kohlenstoffe durch nachwachsende Kohlenstoffquellen ersetzen.  
[EU 2012]



9

## Der österreichische Wald steht durch die Auswirkungen des Klimawandels unter Druck.

Waldbericht 2023



10





11



12



**circular WOOD**

**Zerlegbare Konstruktion**

**Themen Kreislauf-Holzbau**

Green Deal EU-Taxonomie  
Wirtschaftlichkeit Re-use  
Geschäftsmodelle  
Rahmenbedingungen  
Wirtschaft  
Plattformen Datenbanken  
Lebenszyklusanalyse  
Bewertung  
Materialkonstruktion  
Planungprozesse  
Umsetzung

**Haus des Holzes Schweiz**

**Triodos Bank Niederlande**

**Hierarchieebenen im Holzbau**

**Verbunden durch Schwerkraft**

**HSLU**

**The Cradle Deutschland**

Nähere Informationen:  
<https://sites.hslu.ch/architektur/circularwood/>

13

**HAUS DES HOLZES**

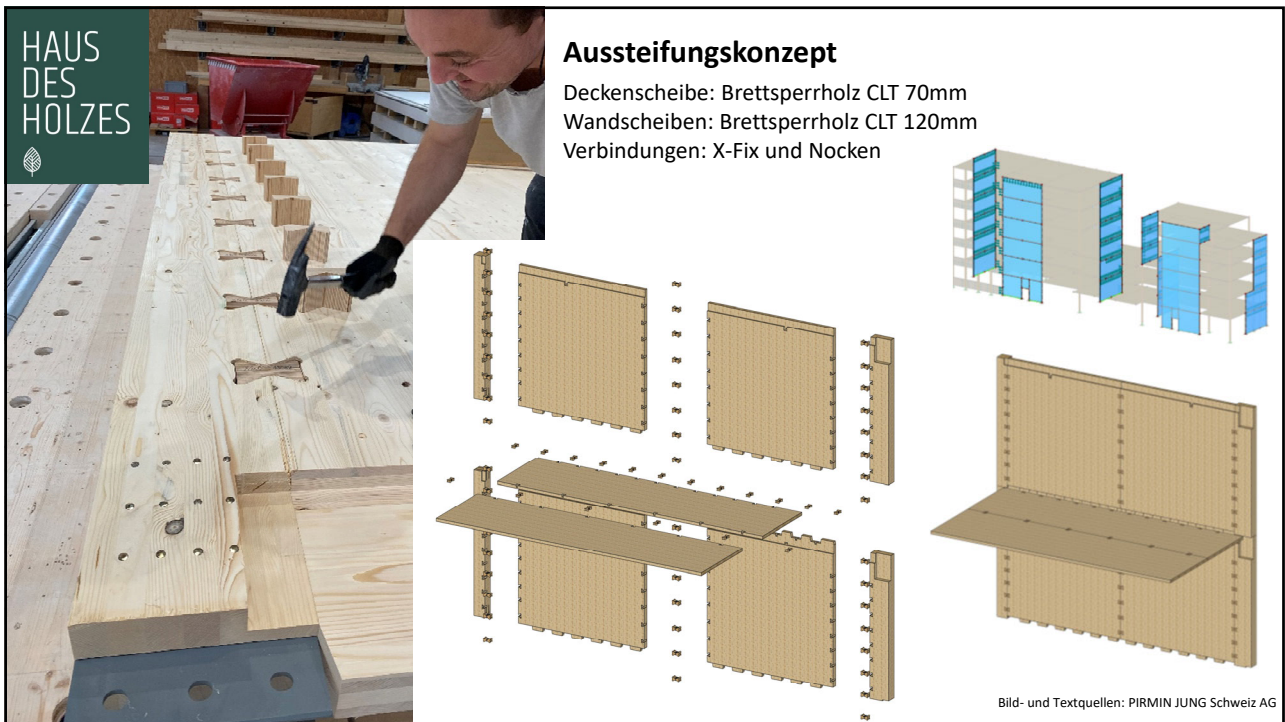
**PIRMIN JUNG**

**«Wir achteten von Beginn weg darauf, unsere Bauteile so zu konstruieren, dass sie später einfach getrennt werden können»**

Daniel Müller | Bereichsleiter Bauphysik | Mitglied der Geschäftsleitung

Bild und Text: PIRMIN JUNG Schweiz AG

14



15



16



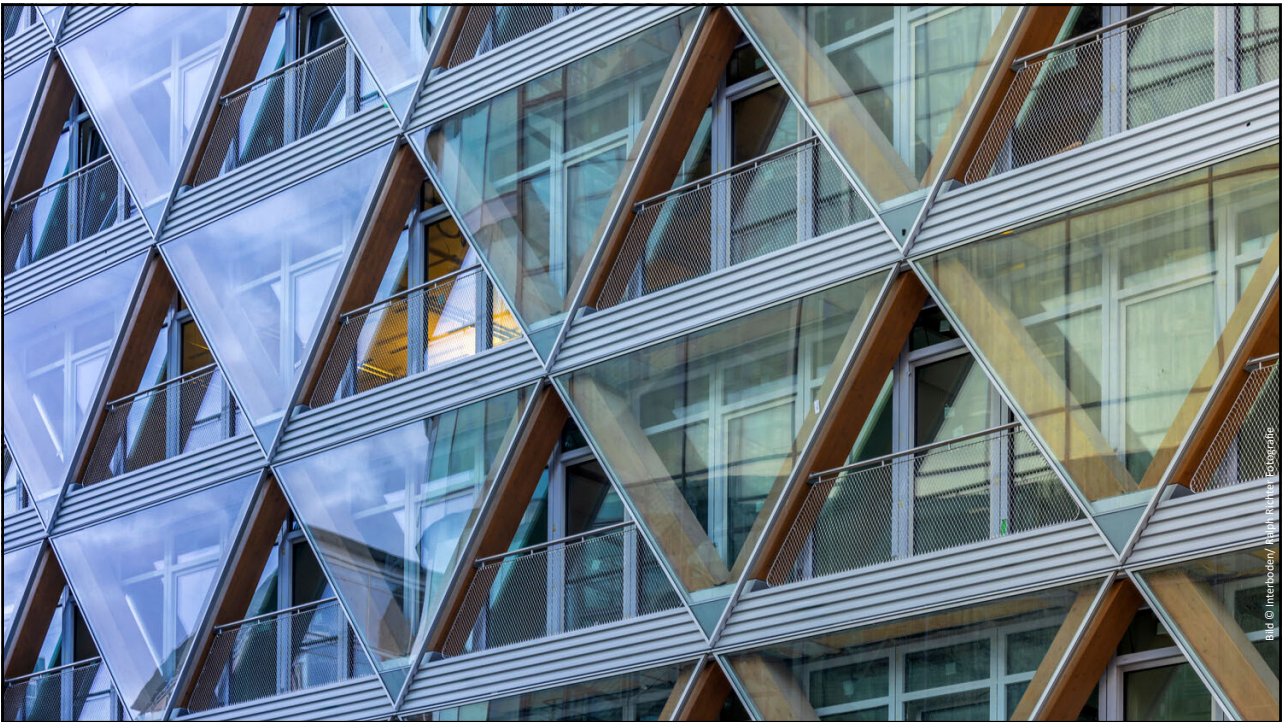


17



18





19



20





Bild © Interbody/ Amgar van Treek

21



22



## Triodos Bank, Niederlande



Bild: RAU Architects | Ossip van Duinenbode

23



Bild: RAU Architects | Carel van Hees

24





25



26



# circular WOOD

## Erkenntnisse

27

## Es gibt viel zu tun!



28



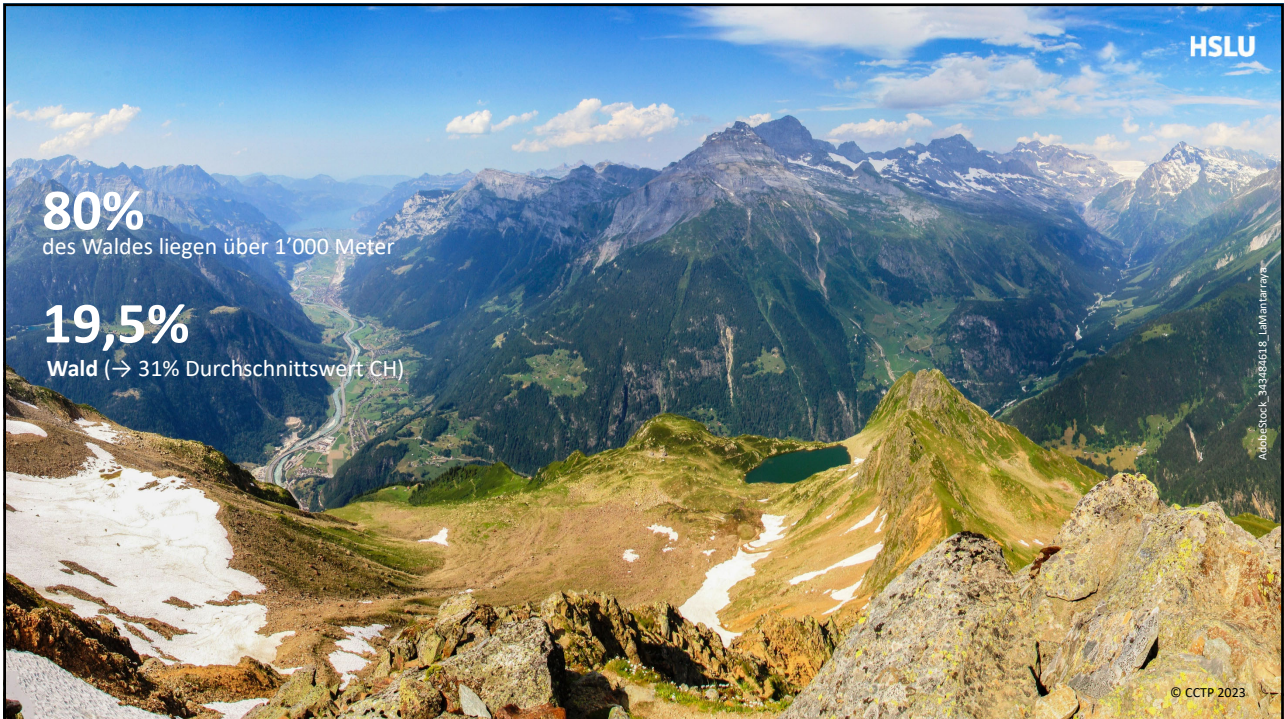


29

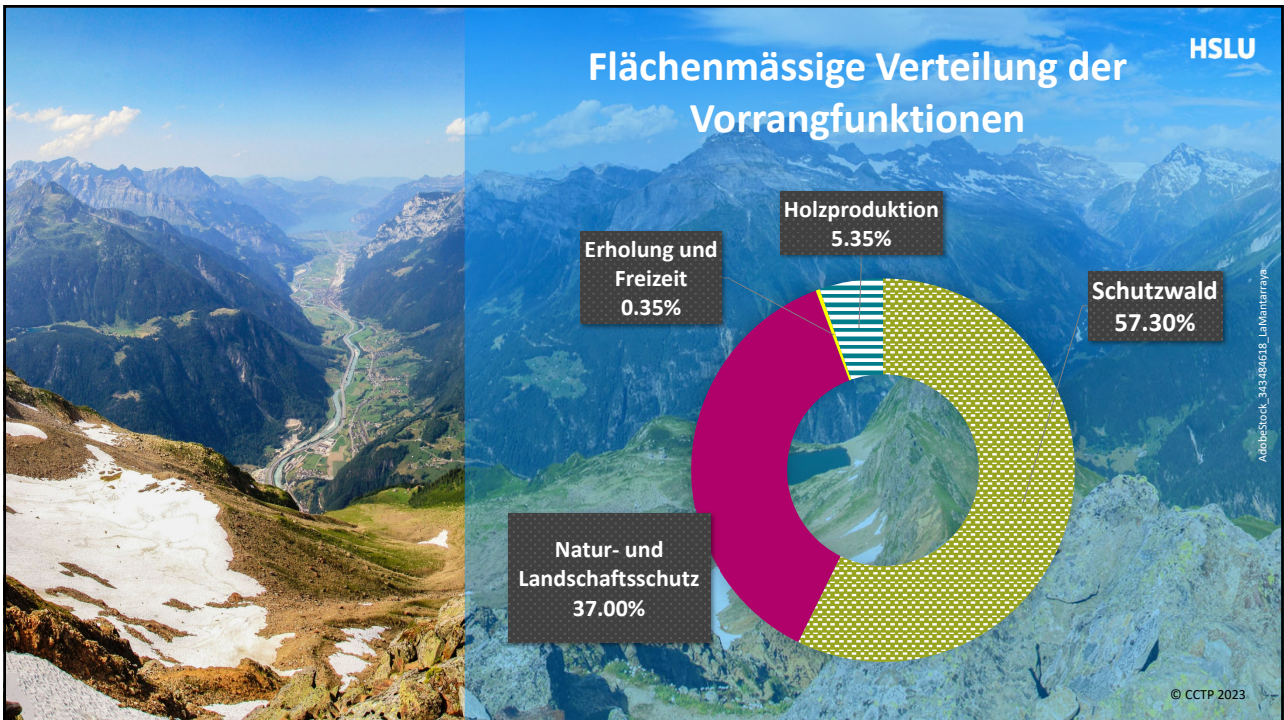


30



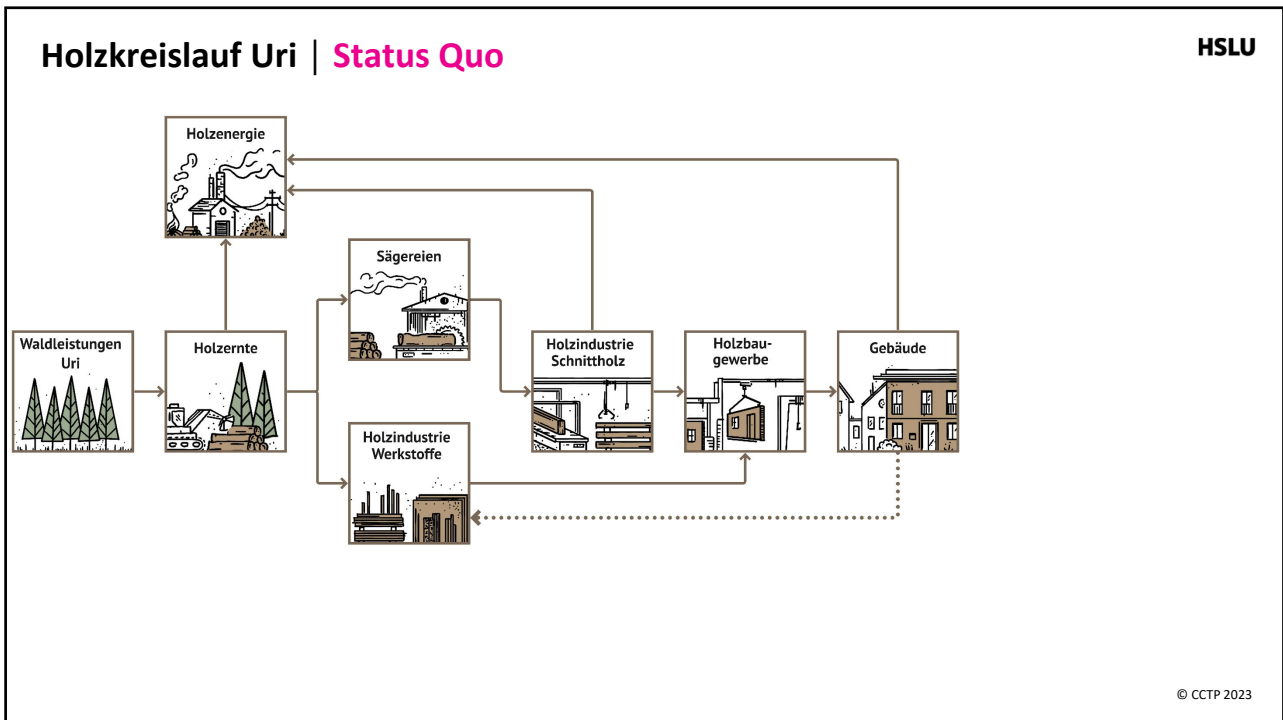


31

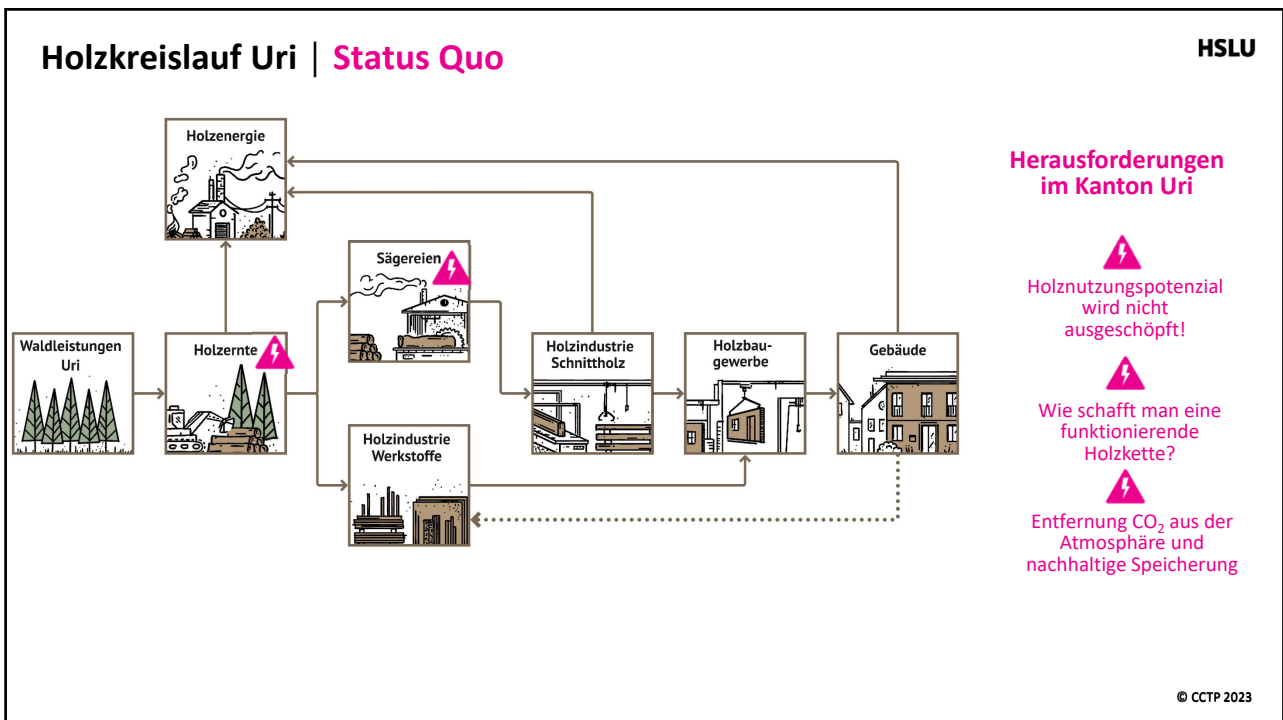


32

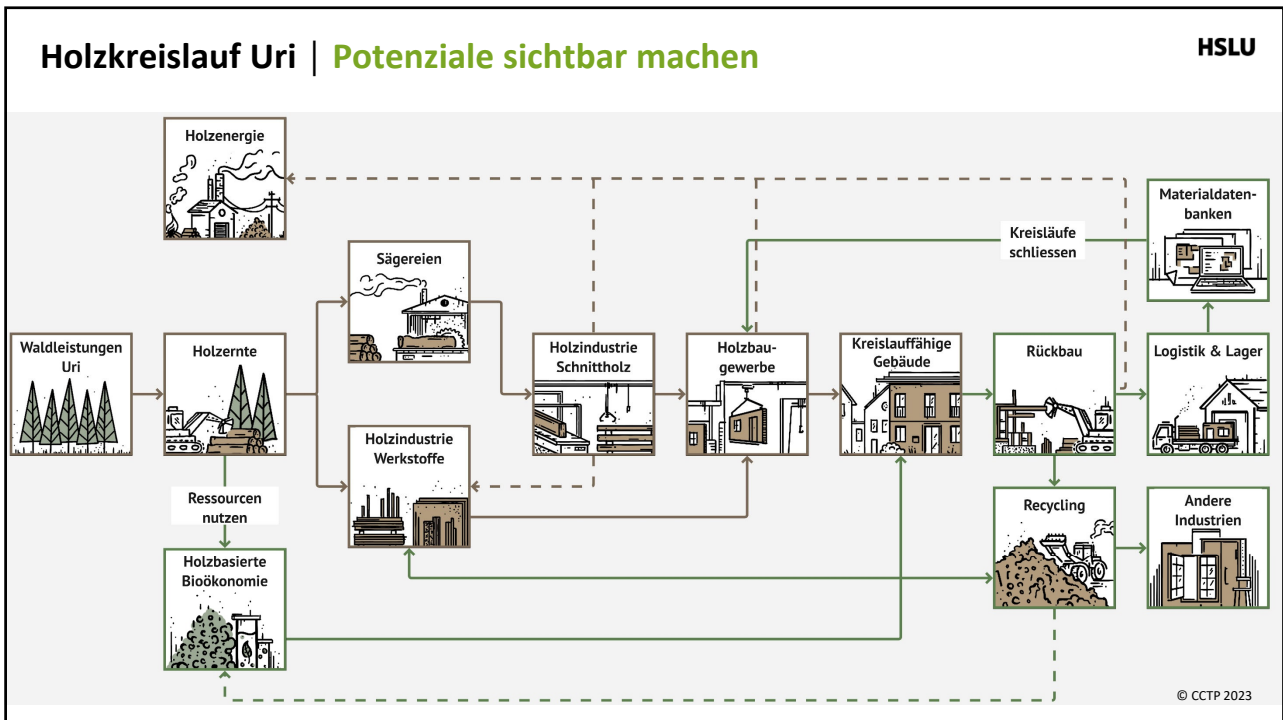




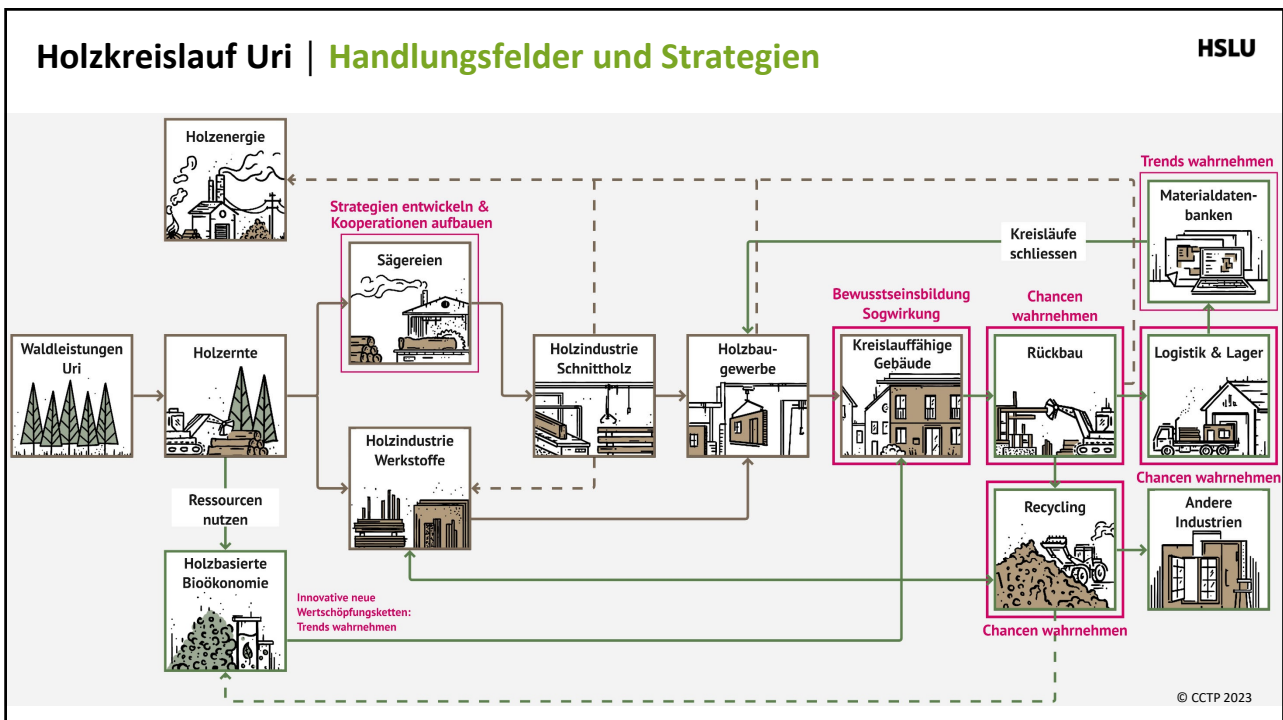
33



34



35

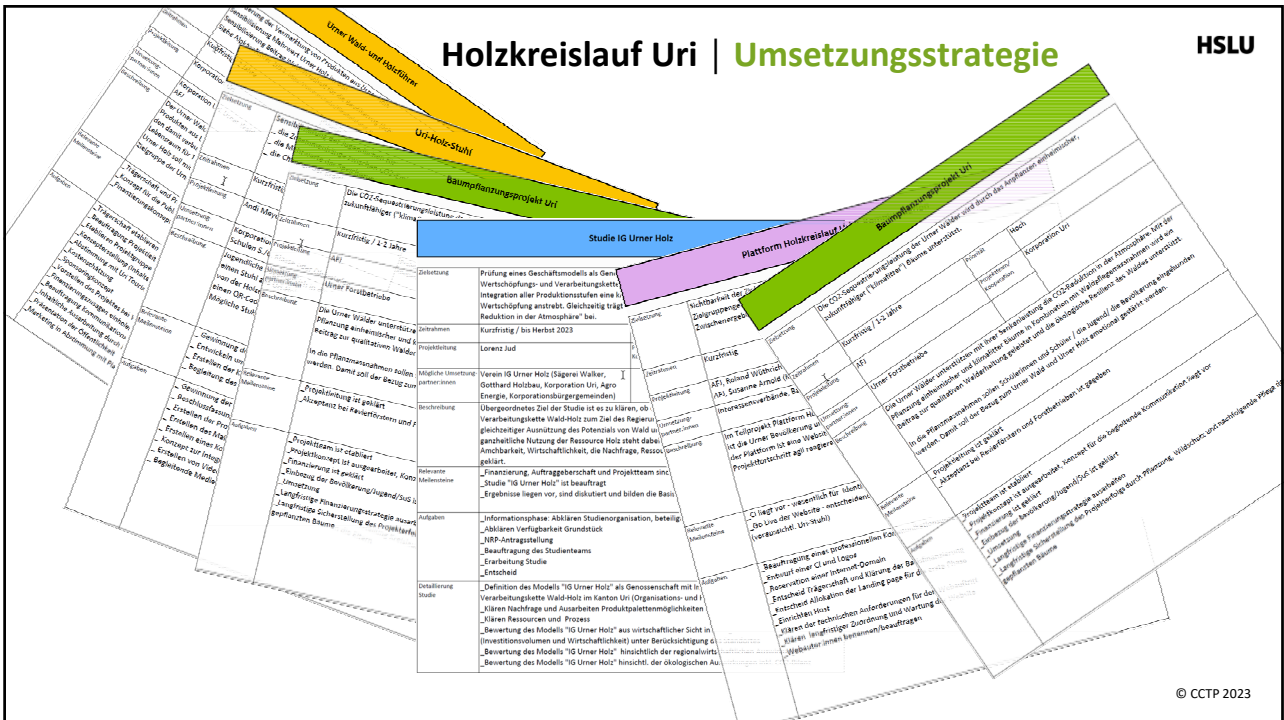


36





37



38



39



40